

第25回  
植物バイテク  
シンポジウム

日時:  
2012年 12月21日(金)  
14:00~17:35

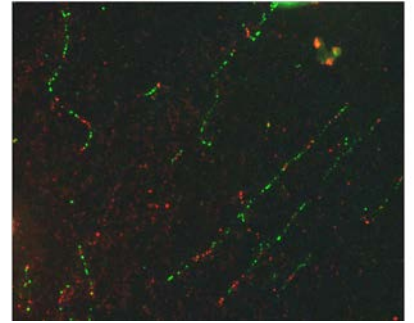
場所:  
京都産業大学 15号館  
1階 15102セミナー室

〒603-8555  
京都市北区上賀茂本山  
京都産業大学  
<http://www.kyoto-su.ac.jp/>

アクセス  
・地下鉄で「国際会館駅」下車→京都バス(40系統)で京都産業大学前下車  
・地下鉄で「北大路駅」下車→市バス(北3号系統)または京都バスで京都産業大前下車  
・京阪電鉄鴨東線で出町柳駅(乗り継ぎ)→叡山電鉄(鞍馬線)で二軒茶屋駅下車→二軒茶屋シャトルバスで京都産業大学  
・京都バス(広河原32・静原・城山34・市原35・京都産業大学 急行36)で京都産業大学前下車



# 植物遺伝学とバイオテクノロジー



## 第25回植物バイテクシンポジウム

### 植物遺伝学とバイオテクノロジー

- 13:30 ~ シンポジウム受付
- 14:00 ~ はじめに
- 14:05 ~ 特別講演 山岸博 (京都産業大学)  
「植物の育種と細胞質雄性不稔」
- 15:05 ~ 安井康夫 (京都大学)  
「次世代シーケンズを利用したソバの二花柱性関連遺伝子の同定」
- 15:50 ~ 一休憩一
- 16:00 ~ 松本大生 (京都大学)  
「サクラ属果樹におけるS-RNase依存性配偶体型自家不和合性の機構解明にむけて-花粉S因子と結合するSkp1様タンパク質の同定-」
- 16:45 ~ 山本真紀 (関西福祉科学大学)  
「植物の分子細胞遺伝学 - 遺伝子・ゲノムの情報を見る -」
- 17:30 ~ おわりに
- 17:45 ~ 情報交換会 会場: 京都産業大学 ラウンジふるさと

#### 【シンポジウム参加方法】

シンポジウムは公開で行います。参加希望の方は、13:30から受付を開始しますので、会場に直接お越しください。

#### 【情報交換会参加申し込み方法】

シンポジウム終了後に講演者を囲み情報交換の場を設けます。参加希望者は、E-mailまたはFAXにて、氏名・所属機関を明記のうえ、平成24年12月10日(月)までにお申し込みください。 会費:3,500円(一般)、1,500円(学生)

〒603-8555 京都市北区上賀茂本山 京都産業大学 総合生命科学部 生命資源環境学科 田中 義行 宛

TEL: 075-705-1896, FAX: 075-705-1914, E-mail: 田中義行 k4715@cc.kyoto-su.ac.jp

主催: 京都植物バイテク談話会 <http://www2.kpu.ac.jp/assoc/kpba/>

共催: 文部科学省 私立大学戦略的研究基盤形成支援事業